



## • บทนำ

**Lantek Expert Punch** เป็นระบบ CAD/CAM ที่ ออกแบบพิเศษ สำหรับการตั้งโปรแกรมอัตโนมัติของ เครื่อง Punching Machine

ด้วยพื้นฐานประสบการณ์มากกว่า 25 ปี และการทำงานอย่าง โกลชิดทั้งกับผู้ผลิต และผู้ใช้เครื่องจักรประเภทนี้ ทำให้ **Lantek** สามารถผสมผสานเทคโนโลยีของเครื่องจักร ให้เข้ากับความต้องการด้านโปรแกรม และมุมมองด้านการ บริหารจัดการของลูกค้าอย่างลงตัว

**Lantek Expert** จึงตอบโจทย์ความต้องการที่ก้าวล้ำ ชาญฉลาด และใช้งานง่าย เพื่อการเพิ่มประสิทธิภาพ การทำงานด้านการทำโปรแกรมได้เป็นอย่างดี



## • การบริหารจัดการชุด Punch, Dies, Turrets..

**Lantek Expert** บริหารการใช้งาน Autoindex Tools, Multitools Stations, และทุลทุกประเภทตั้งแต่แบบ มาตรฐาน ไปจนถึงแบบ ขึ้นรูป บีมูนุ เจาะ ทำเกลียว บีม รวมถึงแบบ Rolling และแบบอื่นๆ

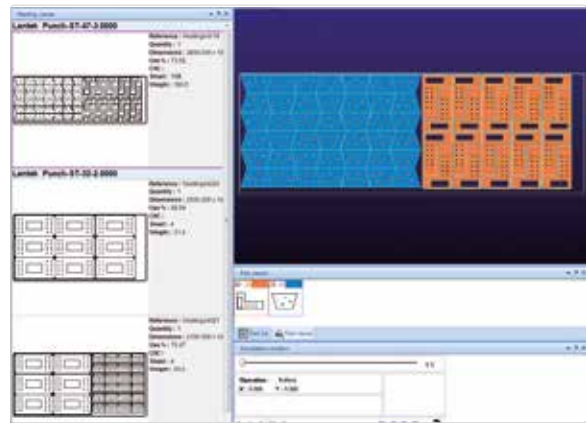
ระบบจะรับรู้ถึงความเฉพาะตัวของทุลแต่ละตำแหน่งที่ อยู่ใน Turret และใน Linear Tool Store



## • การทำ Nesting

**Lantek Expert** มีระบบ Nesting ทั้งแบบ Manual และอัตโนมัติที่มีความคล่องตัวและประสิทธิภาพสูง การ ผลานการใช้งานของ Nesting อัตโนมัติ และแบบกึ่ง อัตโนมัติ ควบคู่ไปกับการใช้ Manual Nesting สามารถ สร้างรูปแบบการทำงานคล้ายกับการ คัดลอก Grid ย้าย ตำแหน่ง หมุน และอื่นๆ

ระบบ Nesting อัตโนมัติของ **Lantek Expert Punch** สร้างทางเลือกให้กับการทำ common punching สำหรับชิ้นงานในรูปแบบต่างๆ บน Sheet ได้เป็นอย่างดี

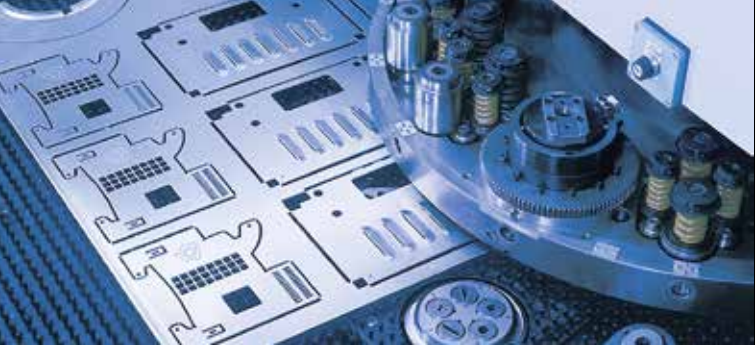


## • ซอฟต์แวร์ระบบ Punching อัตโนมัติ

ระบบจะเข้าใจ Geometry ของเครื่องแบบอัตโนมัติ ด้วยค่า Parameter เฉพาะสำหรับเครื่องนั้นๆ **Lantek Expert Punch** สามารถใช้คำสั่ง Punching แบบ Manual และแบบอัตโนมัติได้ รวมทั้งยังมีทางเลือกการทำงานที่หลากหลายทำให้เกิดความคล่องตัวในการ ทำงานสูง **Lantek Expert Punch** เหนือกว่าคู่แข่งด้วย เทคนิคการทำ Common Punching สำหรับ Regular และ Irregular Piece และยังสามารถจัดการ Sheet Repositioning แบบอัตโนมัติได้ตามความต้องการของ ผู้ใช้งาน ระบบมีหลักอ้างอิงการทำงานให้เลือกทั้งแบบ การเดินตามแนวเส้น Path และแบบองศา Angles. ตัว เลือก Modify Option ช่วยให้ผู้ใช้งานเปลี่ยนลำดับ, ขึ้น ตอน, Micro-Joints, Punch และอื่นๆ การทำงานได้ตาม ต้องการ

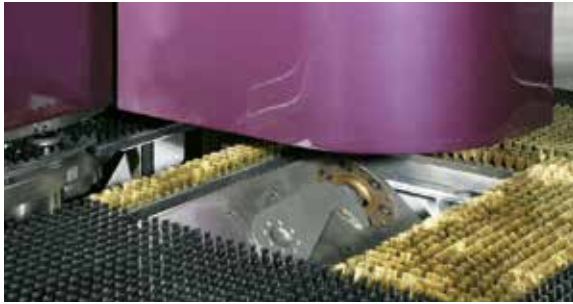
ระบบจะสร้างไฟล์ CNC โดยอัตโนมัติและสามารถสร้าง Expanded และ Subprogram Output ได้ตามความ เหมาะสมของเครื่องมือที่ใช้

ผู้ใช้งานยังสามารถสร้างรูปแบบการทำงานง่ายๆ ให้ ทำงานเฉพาะบางชิ้นส่วนด้วยการทำ Machining Macros เจาะจงไปบนตำแหน่งที่ต้องการ

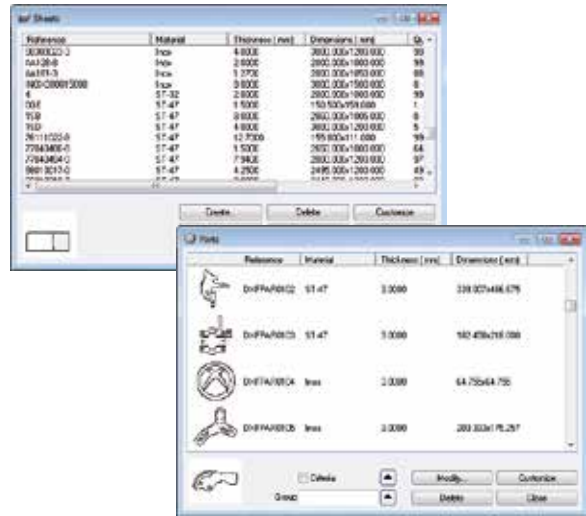


## • การแยกชิ้นส่วนงานออกจาก Sheet: แบบ Manual และ แบบอัตโนมัติ

**Lantek Expert Punch** ควบคุมการทำงานในทุกๆ รูปแบบสำหรับการแยกชิ้นงานหรือนำชิ้นงานออกจาก Sheet ในรูปแบบอัตโนมัติต่างๆ เช่น การทำจุดเชื่อม ต่อ Micro-Joints, ปล่อยงานลงช่องทิ้งงาน Work Chutes, หยุดเครื่อง Machine Stop, หยิบชิ้นงานอัตโนมัติ และ Integrated Angle Shear



- ใช้ระบบฐานข้อมูลบริหารจัดการชิ้นงานและคลังโลหะ เช่น แผนงานและเศษงานจะถูกจัดเก็บในสโตร์ แยกเป็นประเภท ความหนา และวันที่ ฯลฯ
- ตอบรับการทำงานกับซอฟต์แวร์ 3D ยอดนิยมต่างๆ เช่น SolidWorks, Autodesk Inventor, Solid Edge, Catia, ฯลฯ)



## • คุณลักษณะทางเทคนิค

- ฟังก์ชันต่างๆของ **Lantek** นั้นรวมอยู่พร้อมในโปรแกรมเดียว ระบบจัดการซอฟต์แวร์ **Lantek Integra** สร้างทางเลือกในการใช้งานหลากหลายทั้ง CAD/CAM/ERP ให้กับผู้ผลิตในกลุ่ม Sheet Metal, Beam, Tubes และยังสามารเชื่อมต่อกับระบบ ERP ภายนอกได้อีกด้วย
- Intelligent Import/Export รองรับการถ่ายโอน เชื่อมต่อไฟล์กับ CAD ในรูปแบบต่างๆ เช่น DXF, DWG, IGES ฯลฯ
- Teamwork: Floating License ทำให้การทำงานของหน่วยที่แยกตัวอิสระสามารถรวมตัวกันสร้างงานแบบเครือข่ายเป็น Network ได้
- 2D Design มีฟังก์ชันการทำงานหลากหลายมิติ ปรับแต่งได้หลายรูปแบบ
- มี Library สำหรับเก็บ Parametric Parts ขนาดใหญ่ และผู้ใช้งานสามารถเพิ่มแบบต่างๆ ได้
- บริหารต้นทุนและเวลา: **Lantek Expert** บริหารเทคโนโลยีการตัดและคำนวณเวลา+ต้นทุน ได้ทั้งแบบรายชิ้นและแบบเต็มแผ่น

## • เทคนิคเพิ่มเติมต่างๆ

**Lantek Expert Punch** สามารถใช้งานร่วมกับเครื่องตัดโลหะแผ่น และเครื่อง Combination Laser/Plasma ระบบการจัดการเครื่องตัดโลหะแผ่นและเครื่องตัดเลเซอร์จะเป็นแบบอัตโนมัติ และใช้งานง่ายมาก

## • การบริหารจัดการต้นทุนและเวลา

**Lantek Expert** รวบรวมเอาข้อมูลทั้งหมดมาคำนวณระยะเวลาและต้นทุนการทำงานได้ทั้งแบบต่อชิ้น และต่อ Sheet

ข้อมูลนี้ช่วยให้ผู้ใช้งานออกไปเสนอราคา และตรวจสอบปริมาณงานของเครื่องจักรแต่ละตัวและแสดงผลออกมาในรูปแบบรายงานที่ต้องการได้

